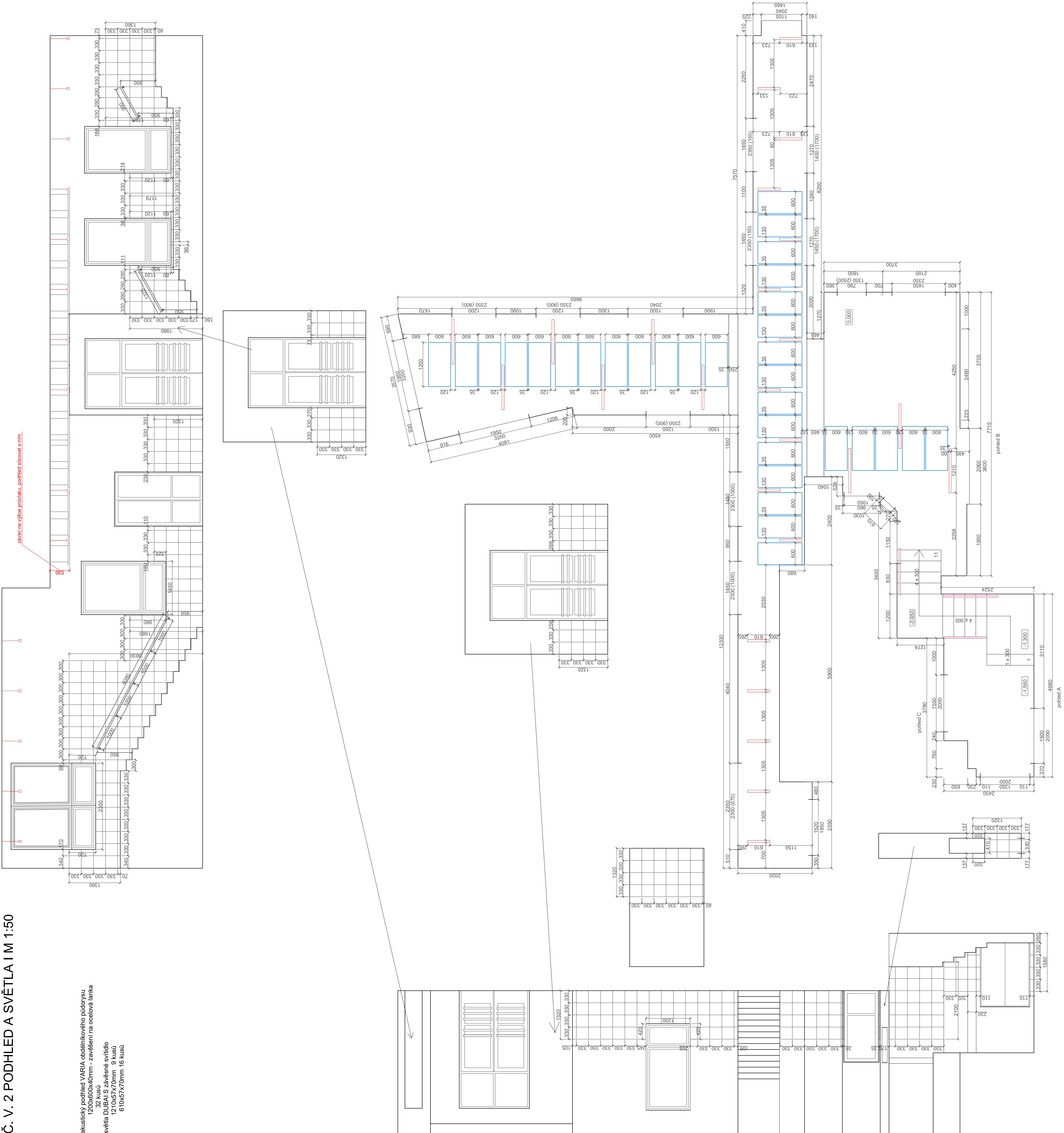



Č. V. 2 PODHLED A SVĚTLA I M 1:50

akustický podhled VARIA obdélníkového půdorysu
1200x600x40mm - zavěšení na ocelová lanka
32 kusů
světla DUBAI S závěsné svítidlo
1210x57x70mm - 9 kusů
610x57x70mm 16 kusů



INVESTOR:	ZÁKLADNÍ ŠKOLA Smetanova 945 Chabotř		
MÍSTO STAVBY:	ZÁKLADNÍ ŠKOLA Smetanova 945 Chabotř		
STUPEŇ:	INTERIÉR	DATUM:	02/2018
REKONSTRUKCE INTERIÉRU CHOTĚBOŘ			
ZODPOVĚDNÝ PROJEKTANT:	Ing. MILAN STEJSKAL		
VYPRACOVAL:	ANNA KONRÁDOVÁ, MILAN STEJSKAL		
PODHLÉD I OSVĚTLENÍ			



ARCHITEKTURA KANFEL AB